



ИННОВАЦИОННЫЙ
СОСУДИСТЫЙ
ЦЕНТР

9-10 ноября 2018 года

**Отель «Клинское Подворье»
Московская область, г. Клин, ул. Староямская, д. 6, стр. 1**

Межрегиональная
научно-практическая конференция
с международным участием

**«ЛЕЧЕНИЕ ИШЕМИИ,
УГРОЖАЮЩЕЙ КОНЕЧНОСТИ.
НОВЫЕ ТЕХНОЛОГИИ
И ЭФФЕКТИВНЫЕ РЕШЕНИЯ»**

Организатор: ООО «Инновационный сосудистый центр» (г. Клин)

Технический организатор: НОУ ДПО «Учебный центр «Эдиком»

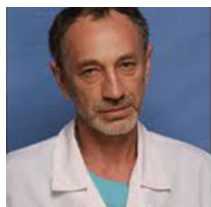
ЛЕКТОРЫ И МОДЕРАТОРЫ КОНФЕРЕНЦИИ



Калитко И.М. – генеральный директор,
ведущий сосудистый хирург ООО «КИХ», г. Клин



Деркач В.В. – заведующий отделением РХМДиЛ,
ООО «КИХ», г. Клин



Гришин Г.П. – к.м.н., заведующий кабинетом
рентгенэндоваскулярных методов диагностики
и лечения ЦКБ РЖД



Ситкин И.И. – к.м.н., ведущий научный сотрудник
отделения диабетической стопы
ФГБУ «НМИЦ Эндокринологии МЗ РФ»



Терехин С.А. – к.м.н., заведующий кабинетом
рентгенэндоваскулярных методов диагностики
и лечения ФГБУ «НМИЦ Эндокринологии МЗ РФ»



Талов Н.А. – к.м.н., заведующий отделением сосудистой
хирургии ЦКБ №2 им. Н.А. Семашко,
ОАО «РЖД»

ЛЕКТОРЫ И МОДЕРАТОРЫ КОНФЕРЕНЦИИ



Наумов Н.А. – заведующий отделением сосудистой Хирургии Дорожной клинической больницы, г. Ярославль



Завацкий В.В. – врач сердечно-сосудистый хирург, НИИ СП им. Джанелидзе, г. Санкт-Петербург



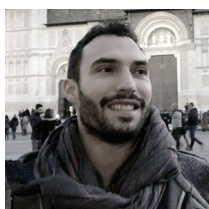
Былов К.В. – врач сердечно-сосудистый хирург, многопрофильная клиника ЦЭЛТ



Шиповский В.Н. – д.м.н., профессор кафедры хирургических болезней РНИМУ им. Н.И. Пирогова



Сильванович А.А.



Luca Monti – Clinical Applications Manager Angiodroid, г. Чезена, Италия

ПРОГРАММА

09 ноября 2018

Сателлитный симпозиум при поддержке компании «АВБОТТ»
«АКТУАЛЬНЫЕ ВОПРОСЫ ЛЕЧЕНИЯ КРИТИЧЕСКОЙ ИШЕМИИ»

Президиум:

Деркач В.В. – заведующий отделением РХМДил ООО «КИХ», г. Клин
Гришин Г.П. – к.м.н., заведующий кабинетом рентгенэндоваскулярных методов диагностики и лечения ЦКБ РЖД

10.00-12.00 Регистрация участников

12.00-12.30 «Стент Supera – новые возможности и сложности»

Ховалкин Р.Г. – к.м.н., заведующий отделением рентгенэндоваскулярных методов диагностики и лечения ГКБ №29 им. Н.Э. Баумана

12.30-13.00 «Использование стента SUPERA в сложных клинических ситуациях»

Ситкин И.И. – к.м.н., ведущий научный сотрудник отделения диабетической стопы ФГБУ «НМИЦ Эндокринологии МЗ РФ»

13.00-13.30 «Возможности использования стента SUPERA у больных с критической ишемией и сопутствующей ХПН и программным гемодиализом»

Деркач В.В. – заведующий отделением РХМДил, ООО «КИХ», г. Клин

ПЕРЕРЫВ

**«ЛЕЧЕНИЕ ИШЕМИИ УГРОЖАЮЩЕЙ КОНЕЧНОСТИ.
НОВЫЕ ТЕХНОЛОГИИ И ЭФФЕКТИВНЫЕ РЕШЕНИЯ»**

Президиум:

Калитко И.М. – генеральный директор, ведущий сосудистый хирург ООО «КИХ», г. Клин

Терехин С.А. – к.м.н., заведующий кабинетом рентгенэндоваскулярных методов диагностики и лечения ФГБУ «НМИЦ Эндокринологии МЗ РФ»

14.30-15.00 «Современные тенденции лечения КИНК в РФ»

Терехин С.А. – заведующий кабинетом рентгенэндоваскулярных методов диагностики и лечения ФГБУ «НМИЦ Эндокринологии МЗ РФ»

15.00-15.30 «Гибридная хирургия – роскошь избранных центров или необходимость повседневной работы?»

Талов Н.А. – к.м.н., заведующий отделением сосудистой хирургии ЦКБ №2 им. Н.А. Семашко, ОАО «РЖД»

Шаталова Д.В. – врач сердечно-сосудистый хирург

ПРОГРАММА

15.30-16.00 «Можно ли считать дистальные шунты рутинной практикой ангиохирурга?»

Наумов Н.А. – заведующий отделением сосудистой хирургии Дорожной клинической больницы, г. Ярославль

16.00-16.30 «Комплексный подход к лечению критической ишемии нижних конечностей: от реваскуляризации до эпителизации»

Калитко И.М. – генеральный директор, ведущий сосудистый хирург ООО «КИХ», г. Клин

16.30-17.00 «Современные технологии лечения ишемических ран»

Завацкий В.В. – врач сердечно-сосудистый хирург НИИ СП им. Джанелидзе, г. Санкт-Петербург

17.00-17.30 «Показания к проведению коронарографии и ЧКВ у больных с критической ишемией конечностей»

Былов К.В. – врач сердечно-сосудистый хирург, многопрофильной клиники ЦЭЛТ

18.00 Подведение итогов первого дня

ПРОГРАММА

10 ноября 2018

«ЛЕЧЕНИЕ ИШЕМИИ УГРОЖАЮЩЕЙ КОНЕЧНОСТИ. НОВЫЕ ТЕХНОЛОГИИ И ЭФФЕКТИВНЫЕ РЕШЕНИЯ»

Президиум:

Шиповский В.Н. – д.м.н., профессор кафедры хирургических болезней РНИМУ им. Н.И. Пирогова

Деркач В.В. – заведующий отделением РХМДиЛ ООО «КИХ», г. Клин

10.00-10.20 «История внедрения карбоксиграфии в РФ»

Шиповский В.Н. – д.м.н., профессор кафедры хирургических болезней РНИМУ им. Н.И. Пирогова

10.20-10.40 «Возможности использования нейодсодержащих контрастных веществ у пациентов с критической ишемией нижних конечностей»

Гришин Г.П. – к.м.н., заведующий кабинетом рентгенэндоваскулярных методов диагностики и лечения ЦКБ №2 им. Н.А. Семашко, ОАО «РЖД»

10.40-11.00 «Возможности использования автоматического инъектора CO2 у пациентов с заболеваниями периферических артерий и вен»

Деркач В.В. – заведующий отделением РХМДиЛ ООО «КИХ», г. Клин

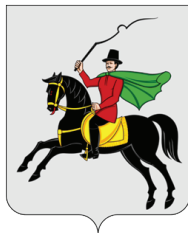
11.00-11.30 «Физические свойства CO2 как контрастного агента. Преимущества автоматического инъектора CO2»

Luca Monti – Clinical Applications Manager Angiodroid, г. Чезена, Италия

11.30-12.00 «Презентация автоматического инъектора CO2 ANGIODROID в России»

Представитель компании ANGIODROID

12.00-12.30 Ответы на вопросы. Подведение итогов. Сильванович А.А.



Клин – город областного подчинения в Московской области, административный центр городского округа Клин. Населённый пункт воинской доблести.

Расположен на берегу реки Сестры, в 65 км от МКАД по (Ленинградскому шоссе от Кремля 86 км). 82 км от Ленинградского вокзала и 566 км от Московского вокзала.

Первое упоминание относится к 1317 году – в Никоновской летописи говорится: «... В лето 6825... Тое же зимы князь велики Юрьи Даниловичь Московский с Кавгадыем, и со многими Татары и с князи Суздальскими, и со иными князи и со многими силами поиде с Костромы к Ростову, а от Ростова поиде к Переславлю, и от Переславля поиде к Дмитрову, а из Дмитрова к Клину».

В 1781 году Клин получил официальный статус города и герб. А в 1784 году был разработан генеральный план застройки города, согласно которому в центре размещался Дом присутственных мест, Дом городничего и богадельня. На рубеже XVIII–XIX веков по проекту помещика-архитектора С. П. Карина был выстроен почтовый двор – двухэтажное здание из кирпича и два одноэтажных флигеля. Здесь были устроены навесы для лошадей, колодец и конюшня.

С 1785 года – уездный город Московской губернии.

В 1851 году через Клин прошла первая в России ветвь Николаевской железной дороги, что привело к уменьшению ямских перевозок. Упало значение и «постоев». Теперь значительная часть населения города стала заниматься ручным ткачеством и делать платки, кисею, шерстяные обивочные ткани для мебели.

С 23 ноября по 15 декабря 1941 года Клин был оккупирован немецкими войсками. Постановлением Московской областной Думы от 28 апреля 2016 года городу присвоено почётное звание «Населённый пункт воинской доблести».

19 октября 2017 года Клин из города районного подчинения преобразован в город областного подчинения одновременно с упразднением Клинского района.

Культурное наследие

Государственный мемориальный музыкальный музей-заповедник П. И. Чайковского – музей в городе Клин Московской области. Расположен в доме, который знаменитый русский композитор Пётр Ильич Чайковский снимал у мирового судьи В. С. Сахарова в последние 2 года жизни, с мая 1892 года.

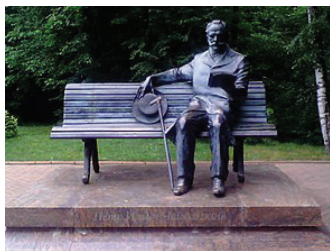
Старейший мемориальный музыкальный музей в России, создан почти сразу после смерти композитора. В доме полностью сохранена бытовая обстановка последних лет жизни композитора, его личные вещи, библиотека, архив.

Объект культурного наследия народов России федерального значения.

Музей елочной игрушки

Уникальный, единственный в России музей елочной игрушки, в котором собрана богатая коллекция старинных елочных украшений!

Музей елочной игрушки состоит из 12 залов, которые расскажут Вам о зарождении и развитии стекольного промысла на Клинской земле. Вы попадете в новый мир с богатой историей елочной игрушки и понаблюдаете за непростой работой мастеров-стеклодувов и талантливых художников.



Официальный партнер



Партнеры



PHILIPS

